

**ПРОГРАММА ДЛЯ ЭВМ «ПЛАТФОРМА
АВТОМАТИЗИРОВАННЫХ МАРКЕТИНГОВЫХ
ИССЛЕДОВАНИЙ СОЦИОМЕТР»**

Описание функционала программы для ЭВМ

СОДЕРЖАНИЕ

СОДЕРЖАНИЕ	2
1. НАЗНАЧЕНИЕ ПЭВМ «ПЛАТФОРМА АВТОМАТИЗИРОВАННЫХ МАРКЕТИНГОВЫХ ИССЛЕДОВАНИЙ СОЦИОМЕТР»	3
1.1. Термины, сокращения и определения	3
2. ОПИСАНИЕ ПЭВМ «ПЛАТФОРМА АВТОМАТИЗИРОВАННЫХ МАРКЕТИНГОВЫХ ИССЛЕДОВАНИЙ СОЦИОМЕТР»	5
3. ФУНКЦИОНАЛ ПЭВМ «ПЛАТФОРМА АВТОМАТИЗИРОВАННЫХ МАРКЕТИНГОВЫХ ИССЛЕДОВАНИЙ СОЦИОМЕТР»	7
3.1. Функции ПЭВМ «Платформа автоматизированных маркетинговых исследований СОЦИОМЕТР».....	7
3.2. Внесение ответов респондентов в базу данных системы.....	7
3.3. Мобильное приложение на Android для полевых сотрудников.....	7
3.4. Анкеты опросов со сложной логикой	7
3.5. Аудиозапись всех интервью	8
3.6. Демонстрация различных мультимедийных материалов	8
3.7. Контроль качества соцопросов.....	8
3.8. Аналитические отчёты	8
3.9. Экспорт результатов в SPSS / Excel	8
4. ВНЕДРЕНИЕ И ОБСЛУЖИВАНИЕ ПЭВМ	9
4.1. Внедрение ПЭВМ	9
4.2. Обслуживание ПЭВМ «Платформа автоматизированных маркетинговых исследований СОЦИОМЕТР».....	9
4.3. Соответствие ПЭВМ «Платформа автоматизированных маркетинговых исследований СОЦИОМЕТР» требованиям реестра российского программного обеспечению	9

1. НАЗНАЧЕНИЕ ПЭВМ «ПЛАТФОРМА АВТОМАТИЗИРОВАННЫХ МАРКЕТИНГОВЫХ ИССЛЕДОВАНИЙ СОЦИОМЕТР»

ПЭВМ «Платформа автоматизированных маркетинговых исследований СОЦИОМЕТР» предназначена для проведения автоматизированных маркетинговых и социологических исследований, в соответствии с самыми передовыми стандартами.

ПЭВМ «Платформа автоматизированных маркетинговых исследований СОЦИОМЕТР» позволяет заказчикам проводить любые виды опросов – как лично представителями, так и по телефону или используя сеть интернет.

Встроенные современные технологические решения позволяют обеспечить 100% контроль за работой интервьюеров в полевых условиях.

ПЭВМ «Платформа автоматизированных маркетинговых исследований СОЦИОМЕТР» хранит в базе данных записи опросов и позволяет заказчикам выборочно прослушивать их для проверки ответов респондентов, внесенных в систему.

ПЭВМ «Платформа автоматизированных маркетинговых исследований СОЦИОМЕТР» имеет интуитивно понятный для пользователя интерфейс.

1.1. Термины, сокращения и определения

Список терминов и сокращений, используемых в данном документе, приведен в таблице 1.

Таблица 1 - Термины и обозначения

Термин (сокращение)	Определение
Android	Операционная система для мобильных устройств, разработанная компанией Google
API	Программный интерфейс, то есть описание способов взаимодействия одной компьютерной программы с другими
Backend	Программно-аппаратная составляющая часть программного продукта, невидимая пользователям
Docker	Программная платформа для быстрой разработки, тестирования и развертывания приложений
Firewall	Система защиты компьютерной сети, которая ограничивает прохождение входящего, исходящего и внутрисетевого трафика
Frontend	Видимая пользователям часть программного продукта
IntelliJ IDEA	Интегрированная среда разработки
Java	Высокоуровневый язык программирования язык программирования и платформу вычислений
JavaScript	Мультипарадигменный язык программирования. Поддерживает объектно-ориентированный, императивный и функциональный стили

Наименование ИС:	ПЭВМ «Платформа автоматизированных маркетинговых исследований СОЦИОМЕТР»	Стр. 4
------------------	--	--------

MongoDB	Ориентированная на документы база данных NoSQL с открытым исходным кодом, которая использует для хранения структуру JSON
Nginx	Программное обеспечение с открытым исходным кодом для создания веб-серверов
Node.JS	Программная платформа, основанная на движке V8 (компилирующем JavaScript в машинный код), превращающая JavaScript из узкоспециализированного языка в язык общего назначения
Redis	Нереляционная СУБД с открытым исходным кодом для хранения данных в виде структур
Tomcat	Контейнер сервлетов с открытым исходным кодом, разрабатываемый Apache Software Foundation
БД	База данных
ООО	Общество с ограниченной ответственностью
ПЭВМ	Программа для ЭВМ «Платформа автоматизированных маркетинговых исследований СОЦИОМЕТР»
СУБД	Система управления базами данных

2. ОПИСАНИЕ ПЭВМ «ПЛАТФОРМА АВТОМАТИЗИРОВАННЫХ МАРКЕТИНГОВЫХ ИССЛЕДОВАНИЙ СОЦИОМЕТР»

Программа для ЭВМ «Платформа автоматизированных маркетинговых исследований СОЦИОМЕТР» разработана сотрудниками ООО «Социометр», и состоит из набора компонентов: исполняемых файлов, конфигурационных файлов, баз данных, библиотек, объединенных для получения определенного результата. Продажа и гарантийное обслуживание ПЭВМ «Платформа автоматизированных маркетинговых исследований СОЦИОМЕТР» осуществляется ООО «Социометр».

Целью создания ПЭВМ «Платформа автоматизированных маркетинговых исследований СОЦИОМЕТР» является получение коммерческого программного продукта, предназначенного для пользователей желающих проводить различные автоматизированные маркетинговые и социологические опросы с привлечением полевых сотрудников - лично, по телефону или с использованием интернет.

ПЭВМ «Платформа автоматизированных маркетинговых исследований СОЦИОМЕТР» предоставляет пользователям широкие возможности для анализа полученных результатов опросов.

ПЭВМ «Платформа автоматизированных маркетинговых исследований СОЦИОМЕТР» имеет гибкую настройку различных параметров опросов, а также интуитивно понятный для пользователя интерфейс.

ПЭВМ «Платформа автоматизированных маркетинговых исследований СОЦИОМЕТР» имеет гибкую и удобную систему отчетов, позволяющую формировать красивые и информативные диаграммы прямо в системе.

Состав и краткая информация о базовых компонентах ПЭВМ «Платформа автоматизированных маркетинговых исследований СОЦИОМЕТР» представлены в таблице 2.

Таблица 2. Перечень базовых компонентов ПЭВМ «Платформа автоматизированных маркетинговых исследований СОЦИОМЕТР»

№ п/п	Наименование	Назначение
1	\assets	активы
2	\components	Основные компоненты frontend
3	\layouts	Содержит макеты страниц
4	\middleware	Содержит скрипты преобработку получаемых данных
5	\pages	Содержит страницы приложения
6	\plugins	Различные плагины для формирования страниц приложения
8	\server	сервер
9	\statics	Статичные блоки и элементы frontend
10	\store	История посещений страниц приложения пользователями
11	\test	Папка с утилитами для тестирования функций системы
12	\model	Используются для определения моделей данных
13	\providers	Содержит интерфейсы сервиса

Функциональная схема ПЭВМ «Платформа автоматизированных маркетинговых исследований СОЦИОМЕТР» представлена на рисунке 1.

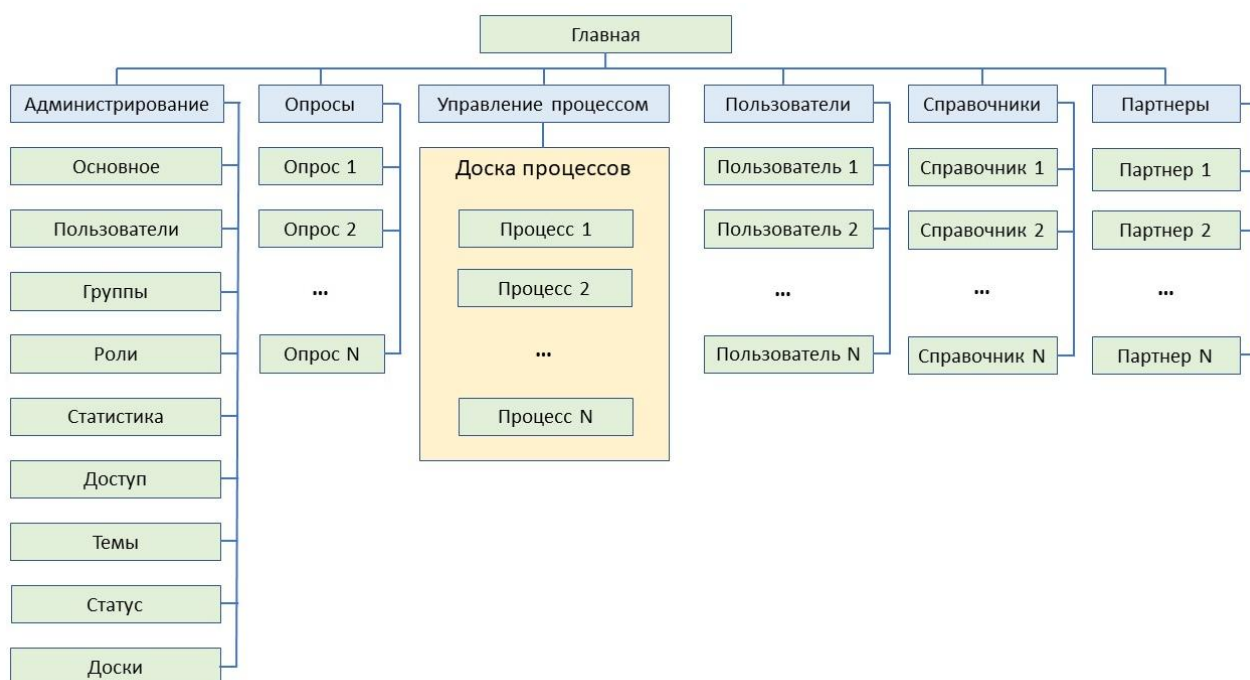


Рисунок 1. Функциональная схема ПЭВМ «Платформа автоматизированных маркетинговых исследований СОЦИОМЕТР».

Наименование ИС:	ПЭВМ «Платформа автоматизированных маркетинговых исследований СОЦИОМЕТР»	Стр. 7
------------------	--	--------

3. ФУНКЦИОНАЛ ПЭВМ «ПЛАТФОРМА АВТОМАТИЗИРОВАННЫХ МАРКЕТИНГОВЫХ ИССЛЕДОВАНИЙ СОЦИОМЕТР»

3.1. Функции ПЭВМ «Платформа автоматизированных маркетинговых исследований СОЦИОМЕТР»

ПЭВМ «Платформа автоматизированных маркетинговых исследований СОЦИОМЕТР» обеспечивает выполнение следующих основных функций:

- Возможность заполнения ответов от респондентов с любых устройств;
- Мобильное приложение на Android для полевых сотрудников;
- Возможность создания анкет со сложной логикой (переходы, условия);
- Аудиозапись всех интервью с возможностью разреза по каждому вопросу/ интервьюеру;
- Демонстрация различных мультимедийных материалов во время заполнения анкеты от респондента;
- Возможность контроля качества путем прослушивания анкет со сверкой с заполненными в системе ответами;
- Удобные и информативные диаграммы в онлайн-режиме непосредственно в системе;
- Экспорт результатов в SPSS / Excel.

3.2. Внесение ответов респондентов в базу данных системы

Данная функция позволяет полевым сотрудникам компании участвующим в проведении социологических опросов вносить данные ответов респондентов на вопросы используя различные устройства. Для планшетов с установленной операционной системой iOS ответы заносятся в базу данных с использованием любого встроенного интернет-браузера. Для планшетов с установленной операционной системой Android существует отдельно мобильное приложение, взаимодействующее с ПЭВМ «Платформа автоматизированных маркетинговых исследований СОЦИОМЕТР» посредством API.

3.3. Мобильное приложение на Android для полевых сотрудников

ПЭВМ «Платформа автоматизированных маркетинговых исследований СОЦИОМЕТР» имеет API для взаимодействия с внешними мобильными приложениями, а также отдельное приложение для планшетов на базе операционной системы Android позволяющее полевым сотрудникам использовать его для проведения социологических опросов.

3.4. Анкеты опросов со сложной логикой

Пользователи ПЭВМ «Платформа автоматизированных маркетинговых исследований СОЦИОМЕТР» имеют возможность создавать анкеты по выбранной теме социологического опроса используя сложную логику, такие как условия и переходы. В зависимости от выбранного варианта ответа респондента, ему может быть предложен следующий вариант вопроса логично вытекающих из его ответа.

Наименование ИС:	ПЭВМ «Платформа автоматизированных маркетинговых исследований СОЦИОМЕТР»	Стр. 8
------------------	--	--------

3.5. Аудиозапись всех интервью

Одной из функций ПЭВМ «Платформа автоматизированных маркетинговых исследований СОЦИОМЕТР» является аудиозапись всех интервью респондентов отдельными файлами на каждый вопрос социологического опроса.

3.6. Демонстрация различных мультимедийных материалов

ПЭВМ «Платформа автоматизированных маркетинговых исследований СОЦИОМЕТР» предоставляет возможность интервьюерам в ходе выполнения социологического опроса демонстрировать респондентам заранее подготовленные презентационные материалы.

3.7. Контроль качества соцопросов

ПЭВМ «Платформа автоматизированных маркетинговых исследований СОЦИОМЕТР» имеет встроенные эффективные механизмы контроля качества работы интервьюеров. У администраторов системы всегда есть возможность выборочно прослушать любую аудиозапись ответа респондента и сравнить ее с результатом ответа на вопрос внесенным в системе интервьюером.

3.8. Аналитические отчёты

ПЭВМ «Платформа автоматизированных маркетинговых исследований СОЦИОМЕТР» имеет встроенные механизмы создания отчётов на основании проведенного опроса. При этом в ПЭВМ «Платформа автоматизированных маркетинговых исследований СОЦИОМЕТР» имеются встроенные механизмы предоставления отчётов в виде удобных для восприятия интерактивных диаграмм и графиков.

3.9. Экспорт результатов в SPSS / Excel

ПЭВМ «Платформа автоматизированных маркетинговых исследований СОЦИОМЕТР» имеют возможность загрузки результатов проведенных социологических опросов в форматах SPSS или Excel, что позволяет в дальнейшем использовать результаты отчетов для статистической обработки данных или для дальнейшей аналитики.

4. ВНЕДРЕНИЕ И ОБСЛУЖИВАНИЕ ПЭВМ

4.1. Внедрение ПЭВМ

Программа для ЭВМ «Платформа автоматизированных маркетинговых исследований СОЦИОМЕТР» разработана специалистами компании ООО «Социометр». Право интеллектуальной собственности на ПЭВМ «Платформа автоматизированных маркетинговых исследований СОЦИОМЕТР» принадлежит ООО «Социометр». ПЭВМ «Платформа автоматизированных маркетинговых исследований СОЦИОМЕТР» разворачивается на серверах Заказчика специалистами ООО «Социометр».

4.2. Обслуживание ПЭВМ «Платформа автоматизированных маркетинговых исследований СОЦИОМЕТР»

Компания ООО «Социометр» предоставляет техническую поддержку ПЭВМ «Платформа автоматизированных маркетинговых исследований СОЦИОМЕТР», основанную на трехуровневой модели предоставления услуг:

- прием сообщений по электронной почте;
- администрирование ПЭВМ «Платформа автоматизированных маркетинговых исследований СОЦИОМЕТР»;
- исправление найденных дефектов, модернизация ПЭВМ «Платформа автоматизированных маркетинговых исследований СОЦИОМЕТР».

Оказание услуг технической поддержки ПЭВМ «Платформа автоматизированных маркетинговых исследований СОЦИОМЕТР» для пользователей, которые приобрели ПЭВМ «Платформа автоматизированных маркетинговых исследований СОЦИОМЕТР», в части консультирования по функционалу ПЭВМ «Платформа автоматизированных маркетинговых исследований СОЦИОМЕТР» осуществляется бесплатно, в части подключения новых заказчиков, создание личных кабинетов, подключение подрядчиков на платной основе, на основании отдельного договора. Телефоны технической поддержки ПЭВМ «Платформа автоматизированных маркетинговых исследований СОЦИОМЕТР» и другие способы связи с ней указаны на сайте <https://sociometer.ru/>.

4.3. Соответствие ПЭВМ «Платформа автоматизированных маркетинговых исследований СОЦИОМЕТР» требованиям реестра российского программного обеспечения

Программное обеспечение «Платформа автоматизированных маркетинговых исследований СОЦИОМЕТР» правомерно введено в гражданский оборот на территории Российской Федерации, экземпляры программного обеспечения либо права использования программного обеспечения, услуги по предоставлению доступа к программному обеспечению свободно реализуются на всей территории Российской Федерации, отсутствуют ограничения, установленные в том числе иностранными государствами и препятствующие распространению или иному использованию программы для электронных вычислительных машин и базы данных на территории Российской Федерации или территориях отдельных субъектов Российской Федерации.

Сведения о программном обеспечении «Платформа автоматизированных маркетинговых исследований СОЦИОМЕТР» не составляют государственную тайну и

Наименование ИС:	ПЭВМ «Платформа автоматизированных маркетинговых исследований СОЦИОМЕТР»	Стр. 10
------------------	--	---------

программное обеспечение не содержит сведений, составляющих государственную тайну.

Программное обеспечение «Платформа автоматизированных маркетинговых исследований СОЦИОМЕТР» не имеет принудительного обновления и управления из-за рубежа.

Гарантийное обслуживание, техническая поддержка и модернизация программного обеспечения «Платформа автоматизированных маркетинговых исследований СОЦИОМЕТР» осуществляются российской коммерческой организацией без преобладающего иностранного участия.

Исключительное право на программное обеспечение на территории всего мира и на весь срок действия исключительного права согласно изменению в свидетельстве о государственной регистрации программы для ЭВМ № 2024665256 принадлежит ООО «Социометр».

Гарантийное обслуживание, техническая поддержка и модернизация программного обеспечения, в том числе модификация исходного текста программного обеспечения, осуществляются российской коммерческой организацией без преобладающего иностранного участия либо гражданином Российской Федерации, а именно, собственными силами и средствами российской коммерческой организации ООО «Социометр».

Технические средства хранения исходного текста и объектного кода программного обеспечения, а также технические средства компиляции исходного текста в объектный код программного обеспечения находятся на территории Российской Федерации.

Технические средства, необходимые для активации, выпуска, распространения, управления лицензионными ключами программного обеспечения находятся на территории Российской Федерации, контролируются российскими организациями либо гражданами Российской Федерации.

Графический пользовательский интерфейс программного обеспечения реализован на русском языке.