

**ПРОГРАММА ДЛЯ ЭВМ «ПЛАТФОРМА  
АВТОМАТИЗИРОВАННЫХ МАРКЕТИНГОВЫХ  
ИССЛЕДОВАНИЙ СОЦИОМЕТР»**

**Краткое описание программы для ЭВМ**

Наименование ИС:	ПЭВМ «Платформа автоматизированных маркетинговых исследований СОЦИОМЕТР»	Стр. 2
------------------	--	--------

## СОДЕРЖАНИЕ

1 Введение .....	3
1.1. Общие сведения и область применения .....	3
1.2. Термины, сокращения и определения .....	3
2 Назначение ПЭВМ «Платформа автоматизированных маркетинговых исследований СОЦИОМЕТР» .....	5
2.1. Функциональные возможности ПЭВМ «Платформа автоматизированных маркетинговых исследований СОЦИОМЕТР» .....	5
3 Описание ПЭВМ «Платформа автоматизированных маркетинговых исследований СОЦИОМЕТР» .....	6
3.1. Структура ПЭВМ «Платформа автоматизированных маркетинговых исследований СОЦИОМЕТР» .....	6
4 Внедрение и обслуживание ПЭВМ .....	7
4.1. Внедрение ПЭВМ .....	7
4.2. Обслуживание ПЭВМ .....	7

## 1 ВВЕДЕНИЕ

В документе приведено краткое описание программы для ЭВМ «Платформа автоматизированных маркетинговых исследований СОЦИОМЕТР».

Программа для ЭВМ «Платформа автоматизированных маркетинговых исследований СОЦИОМЕТР» разработана сотрудниками ООО «Социометр», и состоит из набора компонентов: исполняемых файлов, конфигурационных файлов, баз данных, библиотек, объединенных для получения определенного результата. Продажа и гарантийное обслуживание ПЭВМ «Платформа автоматизированных маркетинговых исследований СОЦИОМЕТР» осуществляется ООО «Социометр».

### 1.1. Общие сведения и область применения

ПЭВМ «Платформа автоматизированных маркетинговых исследований СОЦИОМЕТР» предназначена для проведения автоматизированных маркетинговых и социологических исследований, в соответствии с самыми передовыми стандартами.

ПЭВМ «Платформа автоматизированных маркетинговых исследований СОЦИОМЕТР» позволяет заказчикам проводить любые виды опросов – как лично представителями, так и по телефону или используя сеть интернет.

Встроенные современные технологические решения позволяют обеспечить 100% контроль за работой интервьюеров в полевых условиях.

ПЭВМ «Платформа автоматизированных маркетинговых исследований СОЦИОМЕТР» хранит в базе данных записи опросов и позволяет заказчикам выборочно прослушивать их для проверки ответов респондентов, внесенных в систему.

### 1.2. Термины, сокращения и определения

Список терминов и сокращений, используемых в данном документе, приведен в таблице 1

Таблица 1 - Термины и обозначения

Термин (сокращение)	Определение
Android	Операционная система для мобильных устройств, разработанная компанией Google
API	Программный интерфейс, то есть описание способов взаимодействия одной компьютерной программы с другими
IntelliJ IDEA	Интегрированная среда разработки
Java	Высокоуровневый язык программирования язык программирования и платформу вычислений
JavaScript	Мультипарадигменный язык программирования. Поддерживает объектно-ориентированный, императивный и функциональный стили
БД	База данных

Наименование ИС:	ПЭВМ «Платформа автоматизированных маркетинговых исследований СОЦИОМЕТР»	Стр. 4
------------------	--	--------

ООО	Общество с ограниченной ответственностью
ПЭВМ	Программа для ЭВМ «Платформа автоматизированных маркетинговых исследований СОЦИОМЕТР»
СУБД	Система управления базами данных

## **2 НАЗНАЧЕНИЕ ПЭВМ «ПЛАТФОРМА АВТОМАТИЗИРОВАННЫХ МАРКЕТИНГОВЫХ ИССЛЕДОВАНИЙ СОЦИОМЕТР»**

Целью создания ПЭВМ «Платформа автоматизированных маркетинговых исследований СОЦИОМЕТР» является получение коммерческого программного продукта, предназначенного для пользователей желающих проводить различные автоматизированные маркетинговые и социологические опросы с привлечением полевых сотрудников - лично, по телефону или с использованием интернет.

ПЭВМ «Платформа автоматизированных маркетинговых исследований СОЦИОМЕТР» предоставляет пользователям широкие возможности для анализа полученных результатов опросов.

ПЭВМ «Платформа автоматизированных маркетинговых исследований СОЦИОМЕТР» имеет гибкую настройку различных параметров опросов, а также интуитивно понятный для пользователя интерфейс.

ПЭВМ «Платформа автоматизированных маркетинговых исследований СОЦИОМЕТР» имеет гибкую и удобную систему отчетов, позволяющую формировать красивые и информативные диаграммы прямо в системе.

### **2.1. Функциональные возможности ПЭВМ «Платформа автоматизированных маркетинговых исследований СОЦИОМЕТР»**

ПЭВМ «Платформа автоматизированных маркетинговых исследований СОЦИОМЕТР» обеспечивает выполнение следующих основных функциональных возможностей:

- Возможность заполнения ответов от респондентов с любых устройств;
- Мобильное приложение на Android для полевых сотрудников;
- Возможность создания анкет со сложной логикой (переходы, условия);
- Аудиозапись всех интервью с возможностью разреза по каждому вопросу/интервьюеру;
- Демонстрация различных мультимедийных материалов во время заполнения анкеты от респондента;
- Возможность контроля качества путем прослушивания анкет со сверкой с заполненными в системе ответами;
- Удобные и информативные диаграммы в онлайн-режиме непосредственно в системе;
- Экспорт результатов в SPSS / Excel.

### 3 ОПИСАНИЕ ПЭВМ «ПЛАТФОРМА АВТОМАТИЗИРОВАННЫХ МАРКЕТИНГОВЫХ ИССЛЕДОВАНИЙ СОЦИОМЕТР»

#### 3.1. Структура ПЭВМ «Платформа автоматизированных маркетинговых исследований СОЦИОМЕТР»

ПЭВМ «Платформа автоматизированных маркетинговых исследований СОЦИОМЕТР» представляет из себя программный комплекс, состоящий из набора компонентов: исполняемых файлов, конфигурационных файлов, баз данных, библиотек.

ПЭВМ «Платформа автоматизированных маркетинговых исследований СОЦИОМЕТР» разработана с использованием языков высокого уровня JavaScript, Java в среде разработки IntelliJ IDEA, представляет из себя локальное Web-приложение с внешним API для работы с устройствами на Android и содержит в своем составе несколько программных компонент: Frontend; Backend; СУБД.

Функциональная схема ПЭВМ «Платформа автоматизированных маркетинговых исследований СОЦИОМЕТР» представлена на Рисунке 1.

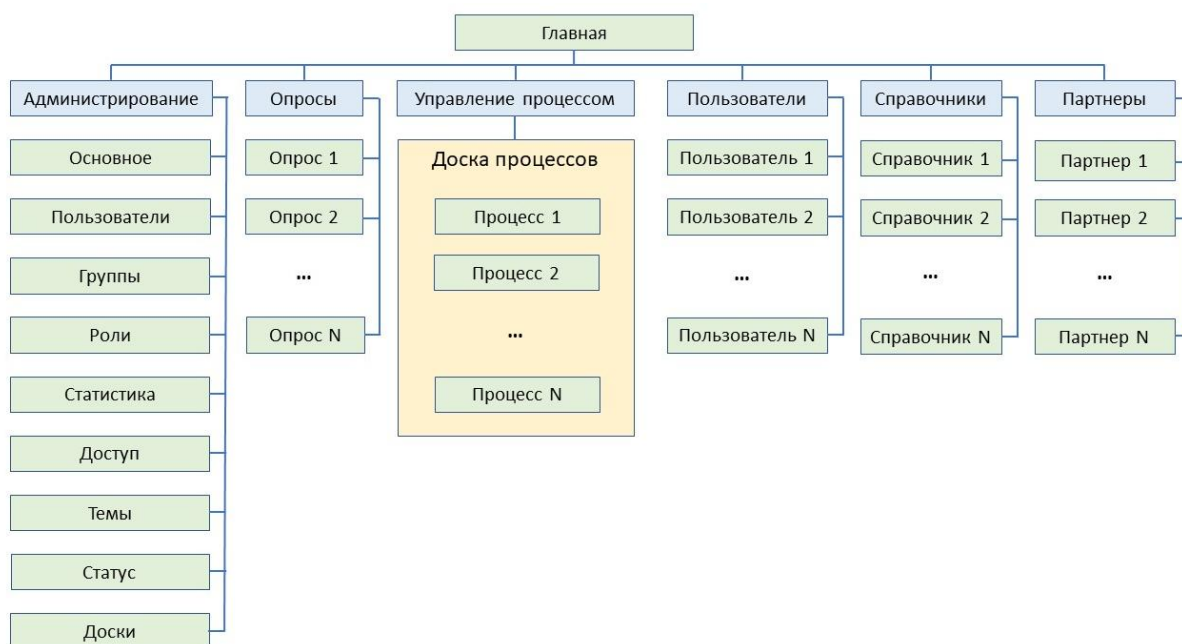


Рисунок 1. Функциональная схема ПЭВМ «Платформа автоматизированных маркетинговых исследований СОЦИОМЕТР»

## 4 ВНЕДРЕНИЕ И ОБСЛУЖИВАНИЕ ПЭВМ

### 4.1. Внедрение ПЭВМ

Программа для ЭВМ «Платформа автоматизированных маркетинговых исследований СОЦИОМЕТР» разработана специалистами компании ООО «Социометр». Право интеллектуальной собственности на ПЭВМ «Платформа автоматизированных маркетинговых исследований СОЦИОМЕТР» принадлежит ООО «Социометр». ПЭВМ «Платформа автоматизированных маркетинговых исследований СОЦИОМЕТР» разворачивается на серверах Заказчика специалистами ООО «Социометр».

### 4.2. Обслуживание ПЭВМ

Компания ООО «Социометр» предоставляет пользователям техническую поддержку ПЭВМ «Платформа автоматизированных маркетинговых исследований СОЦИОМЕТР», основанную на трехуровневой модели предоставления услуг:

- прием сообщений по электронной почте;
- администрирование ПЭВМ «Платформа автоматизированных маркетинговых исследований СОЦИОМЕТР»;
- исправление найденных дефектов, модернизация ПЭВМ «Платформа автоматизированных маркетинговых исследований СОЦИОМЕТР».

Оказание услуг технической поддержки ПЭВМ «СОЦИОМЕТР» для пользователей, которые приобрели ПЭВМ «Платформа автоматизированных маркетинговых исследований СОЦИОМЕТР», в части консультирования по функционалу ПЭВМ «Платформа автоматизированных маркетинговых исследований СОЦИОМЕТР» осуществляется бесплатно, в части подключения новых заказчиков, создание личных кабинетов, подключение подрядчиков на платной основе, на основании отдельного договора. Телефоны технической поддержки ПЭВМ «Платформа автоматизированных маркетинговых исследований СОЦИОМЕТР» и другие способы связи с ней указаны на сайте <https://sociometer.ru/>.